



**LERCH
GENUSS
WELTEN**









Tagen

AUF 1200 METERN!

alpin spa
★★★★★
Panorama
HOTEL OBERJOCH

DIE LERCH GENUSSWELTEN



-  Parkhotel Jordanbad
-  Panoramahotel Oberjoch
-  Alpin Chalets
-  Alpin Lodges
-  Das Weitblick Allgäu
-  Hotel Sommer
-  BergBuddies
-  Camping Brunnen

TAGEN IN OBERJOCH INHALT

| | |
|--------------------------------------|----|
| DIE PERFEKTE LOCATION | 6 |
| INKLUSIVLEISTUNGEN & ÜBERBLICK | 8 |
| UNSERE TAGUNGSRÄUME | 10 |
| UNSERE TAGUNGSVERPFLEGUNG | 12 |
| GRUPPENEVENTS INTERN | 14 |
| GRUPPENEVENTS EXTERN | 15 |
| GUT ZU WISSEN | 16 |
| REGIONALITÄT & NACHHALTIGKEIT | 17 |
| IMPRESSUM | 17 |



Panoramahotel Oberjoch
 Paßstraße 41
 87541 Bad Hindelang - Oberjoch
 +49 (0) 8324 9333 0
 info@panoramahotel-oberjoch.de

Follow us on Instagram



@panoramahotel_oberjoch



TEAMWORK

makes the dream work!



DIE PERFEKTE LOCATION FÜR IHRE TAGUNGEN & FIRMENEVENTS

Ob Seminar oder Feier, jede Veranstaltung braucht den passenden Rahmen. In unserem Hotel in Bad Hindelang sind schon zahlreiche Events erfolgreich über die Bühne gegangen: Tagungen, Seminare, Konferenzen, Workshops, Hochzeiten, Firmenfeiern Incentives und vieles mehr konnten wir mit perfekter Organisation, exzellenter Kulinarik und einem attraktiven Rahmenprogramm begleiten. Unsere flexiblen und bestens ausgestatteten Räumlichkeiten bieten Platz für bis zu 220 Personen.

Mit einem atemberaubenden Ausblick auf die Allgäuer Alpen lässt es sich auch gleich viel entspannter Tagen. Und wenn die Arbeit getan ist bietet die umliegende Natur die perfekten Voraussetzungen für diverse Teambuildingmaßnahmen und Afterworkevents!
Um die Organisation Ihrer Tagung inklusive Gruppenprogramm kümmert sich leidenschaftlich und ganzheitlich unser erfahrenes Eventteam!

IHRE ANSPRECHPARTNER*INNEN



Johannes Bemeleit
Leitung Tagung & Event



Katharina Guggemos
Tagung & Event



Markus Wolf
Bankett



Digitale Visitenkarte – einfach scannen!

KONTAKT

Telefon: +49 (0) 8324 9333-406
event@panoramahotel-oberjoch.de



MODERNE TAGUNGSTECHNIK
Wir stellen Ihnen gerne zur Verfügung, was Sie für Ihren Vortrag, Workshop oder Ihr Brainstorming benötigen.



ATMOSPHERISCHE TAGUNGSRÄUME

Unsere Tagungsräume von 10 bis zu 220 Personen Kapazität verfügen alle über moderne Konferenztechnik und kostenfreies WLAN und bieten verschiedenste Bestuhlungsmöglichkeiten.
Unsere Tagungsräume im Erdgeschoss verfügen außerdem über einen eigenen Zugang zu der separaten Terrasse für unsere Tagungsgäste!

2 RESTAURANTS & 1 BAR

Die talentierten Köche unserer beiden Restaurants auf dem Gelände zaubern kulinarische Köstlichkeiten und präsentieren Ihnen hochwertige regionale Vielfalt.

Abends lädt die Hotelbar Freiluft zu einem gemütlichen Tagesabschluss ein – bei fruchtigen Cocktails, vielseitiger Wein- & Bierauswahl und exklusiven Spirituosen.



114 ZIMMER

114 schöne Rückzugsorte erwarten Sie! Unsere Zimmer verfügen alle über ein Badezimmer mit Dusche, Föhn und Handtüchern, WC, WLAN, Tablet, sowie einen Fernseher, einen kleinen Schreibtisch und ein komfortables Doppelbett.



EIN ORT – UNZÄHLIGE MÖGLICHKEITEN

DAS HOTEL IM ÜBERBLICK



- | | |
|-----------------------|--|
| 1 Tagungsbereich | 6 Alpin Chalets <i>13 private Luxus-Chalets</i> |
| 2 Panoramarestaurant | 7 Restaurant 1200 NN |
| 3 Hotelbar Freiluft | 8 BergBuddies <i>mit 24 Zimmern</i> |
| 4 3000m² Alpin-SPA | 9 Alpin Lodges <i>mit 9 Appartements</i> |
| 5 Tiefgarageneinfahrt | 10 Iseler Bergbahnen |

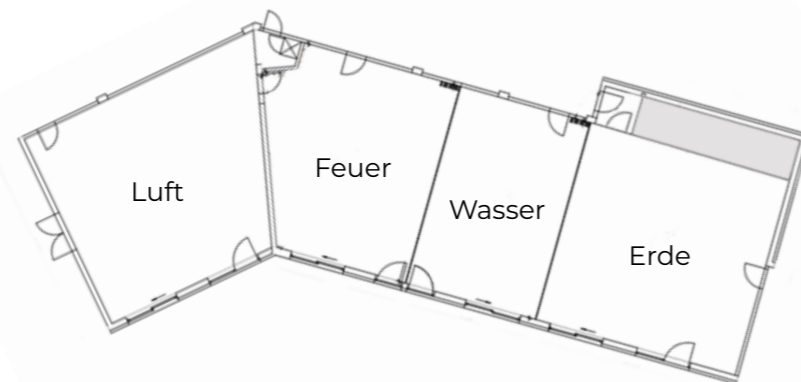
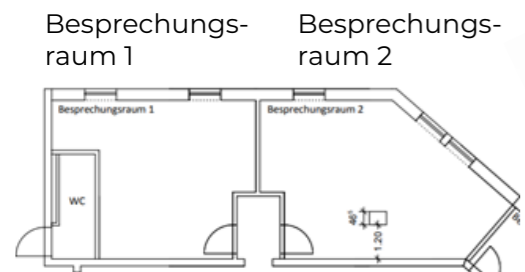
PANORAMAHOTEL OBERJOCH

- 4 Sterne Superior
- 114 Zimmer mit Balkon
- Tagungsräume für 10-220 Personen
- Moderne Tagungstechnik
- Kostenfreie Tiefgaragen- & Außenstellplätze
- 2 Restaurants
- Individuelle, kulinarische Begleitung während Ihrer Veranstaltung
- 3.000 m² Wellnessbereich
- Erfahrenes Team für eine erfolgreiche Veranstaltung mit Betreuung von der Anfrage bis zur Rechnung
- Lage in mitten der Berge & Natur
- Vielfältige Möglichkeiten für Outdoor-Events

RAUM FÜR INNOVATION – UNSERE TAGUNGSRÄUME

| Tagungsräume | Größe | Personen | Stuhlereihe | Parlamentarisch | U-Form | Stuhlkreis | Blockbestuhlung |
|--------------------|--------------------|----------|-------------|-----------------|--------|------------|-----------------|
| Besprechungsraum 1 | 30 m ² | 10 | - | - | - | - | 10 |
| Besprechungsraum 2 | 38 m ² | 12 | - | - | - | - | 12 |
| Raum Luft | 105 m ² | 50 | 50 | 46 | 30 | 28 | 24 |
| Raum Feuer | 85 m ² | 30 | 30 | 30 | 24 | 20 | 20 |
| Raum Wasser | 65 m ² | 20 | 20 | 16 | 16 | 12 | 16 |
| Raum Erde | 100 m ² | 60 | 60 | 50 | 30 | 30 | 24 |
| Feuer + Wasser | 150 m ² | 70 | 70 | 50 | - | 35 | - |
| Wasser + Erde | 165 m ² | 90 | 90 | 65 | - | 45 | - |
| Raum Elemente | 250 m ² | 200 | 200 | 140 | - | - | - |

Die Räume Feuer, Wasser und Erde ergeben zusammen den Raum Elemente.



BESPRECHUNGSRAUM 1

- 10 Personen
- 30 m²
- Ideal für kleine Besprechungen und Gedankenaustausch in der 3. Etage



BESPRECHUNGSRAUM 2

- 12 Personen
- 38 m²
- Ideal für kleine Besprechungen und Gedankenaustausch in der 3. Etage



RAUM LUFT

- 50 Personen
- 105 m²
- Vielfältige Möglichkeiten für mittelgroße Gruppen mit Terrassenzugang



RAUM FEUER

- 30 Personen
- 85 m²
- für kleine bis mittelgroße Gruppen, erweiterbar mit Raum Wasser und Erde mit Terrassenzugang



RAUM WASSER

- 20 Personen
- 65 m²
- für kleine bis mittelgroße Gruppen, erweiterbar mit Raum Feuer und Erde mit Terrassenzugang



RAUM ERDE

- 60 Personen
- 100 m²
- Vielfältige Möglichkeiten für größere Gruppen, erweiterbar mit Raum Wasser und Feuer mit Terrassenzugang

KULINARISCHE HIGHLIGHTS – UNSERE TAGUNGSVERPFLEGUNG

FÜR JEDEN WAS DABEI! Bei Unverträglichkeiten oder vegetarischer und veganer Ernährung bieten wir nach Absprache ebenfalls vielfältige kulinarische Alternativen an!



TAGUNGSVERPFLEGUNG GANZER TAG

- Kaffeepause mit herzhaften Beilagen
- 3-Gang Mittagsbuffet /-menü inkl. einem alkoholfreiem Getränk
- Kaffeepause mit süßen Beilagen
- 3-Gang-Abendmenü im Panoramarestaurant
- Unbegrenzte Tagungsgetränke
- Obstkorb & Candybar stehen Ihnen während der Tagung zur Verfügung

*Pro Person 140€**



TAGUNGSVERPFLEGUNG BASIC

- Kaffeepause mit herzhaften Beilagen
- 3-Gang Mittagsbuffet /-menü inkl. einem alkoholfreiem Getränk
- Kaffeepause mit süßen Beilagen
- Unbegrenzte Tagungsgetränke
- Obstkorb & Candybar stehen Ihnen während der Tagung zur Verfügung

*Pro Person 87,50€**



TAGUNGSVERPFLEGUNG HALBER TAG

- Kaffeepause mit herzhaften oder süßen Beilagen
- 3-Gang Mittagsbuffet /-menü inkl. einem alkoholfreiem Getränk
- Unbegrenzte Tagungsgetränke
- Obstkorb & Candybar stehen Ihnen während der Tagung zur Verfügung

*Pro Person 84,50€**

GRUPPENEVENTS INTERN

Folgende Gruppenevents können Sie direkt bei uns im Panoramahotel Oberjoch buchen.



SOMMERANGEBOT

- Geführte Touren, von der Panoramawanderung bis zum Klettersteig
- E-Bike-Tour
- Fackelwanderung
- Nordic Walking
- Kräuterwanderung
- Cocktailkurse
- Yoga



WINTERANGEBOT

- Schneeschuhwanderung
- Winterwanderung
- Fackelwanderung
- Cocktailkurse
- Yoga

GRUPPENEVENTS EXTERN

Folgende Gruppenevents können wir Ihnen bei unseren Eventpartnern empfehlen.



SOMMERANGEBOT

- Canyoning, abenteuerliche Wegsuche durch Schluchten
- Schlauchbootgaudi – Die sanfte Rafting Tour
- Gipfelerobung
- Teambuilding Summer-Challenges



WINTERANGEBOT

- Rodelgaudi
- Teambuilding Winter-Challenges
- Winterolympiade – vom Quadfahren über Biathlon bis zum Teamskifahren

GUT ZU WISSEN...



AKTIV- & WELLNESSANGEBOT

Bei einem Besuch unseres Fitnessstudios können Sie sich bei Aufenthalt mit Übernachtung nach einem langen Tag im Sitzen nochmal so richtig auspowern!

Ihnen steht der Kopf mehr nach Entspannung? Kein Problem, als Tagungsgast erhalten Sie auf SPA-Anwendungen 10 % Rabatt. Das Alpin-SPA ist bis 22 Uhr geöffnet.



RESTAURANT 1200 NN

Unser à la Carte Restaurant ist nicht nur das höchstgelegene Steakrestaurant Deutschlands sondern auch eine großartige Location für After-Work-Genuss und der ideale Ort zum Feiern! Wir verwenden nur Fleisch, das höchste ethische Standards erfüllt und von feinsten Qualität ist. Neben Fleisch gibt es auch leckere vegetarische Alternativen und Fischgerichte.



BEGRÜSSUNGSGESCHENKE & MITBRINGSEL

Sie wollen Ihren Mitarbeitenden eine kleine Freude machen oder Suchen noch ein Mitbringsel für Daheim? Wir bieten Ihnen eine tolle Auswahl an Produkten wie beispielsweise Allgäuer Bio-Würzöle, oder unsere Hauseigenen „Küchenchef-Salze“, welche wir auch gerne vorab auf den Zimmern verteilen!



TAGEN IN DEN LERCH GENUSSWELTEN

Egal ob Unternehmensfeier, Teambuildingevent oder Fortbildung: die Lerch Genusswelten lassen keine Wünsche offen wenn es um das Thema Tagen & Feiern geht. Unsere beiden Schwesternhotels Parkhotel Jordanbad und Das Weitblick Allgäu bieten Ihnen weitere tolle Destinationen für Ihr Firmenevent!

www.jordanbad-parkhotel.de
www.weitblick-allgaeu.de



REGIONALITÄT & NACHHALTIGKEIT

... werden bei uns groß geschrieben! Unter Nachhaltigkeit verstehen wir, dass unsere heutigen Handlungen langfristige Auswirkungen haben. Mit gesundem Menschenverstand: Wir setzen vor allem bei Lebensmitteln auf natürliche, saisonale und regionale Produkte von kleinen, mittelständischen und familiengeführten Erzeugern und Lieferanten aus dem Allgäu. Somit fördern und unterstützen wir andere Familienunternehmen und schaffen Arbeitsplätze sowie starke Strukturen in unserer Heimat.

In unserer Hotellobby präsentieren wir unseren Gästen einige Lieferanten und Erzeuger mit denen wir zusammenarbeiten. Hierfür besuchen wir unsere Partner, führen Interviews und drehen Videos. Die Ergebnisse davon und weitere Infos zum Thema finden Sie auch auf unserer Homepage!



Hinzu kommen weitere Projekte wie „Madame Butterzart“ bei dem wir das Fleisch der Allgäuer Milchkuh zur Delikatesse machen. Das Projekt möchte das produktive Leben der Allgäuer Mutterkühe achtsam wertschätzen. Dabei wird höchsten Wert darauf gelegt, dass das Fleisch des gesamten Tieres verarbeitet wird.

Aber nicht nur im Bereich Lebensmittel ist uns das Thema Nachhaltigkeit wichtig. Wir haben uns zum Ziel gesetzt, bis 2030 klimaneutral zu sein. Dazu gehört neben dem Fokus auf Regionalität auch kurze Lieferwege, wenig Verpackung, grüner Strom und klimaneutral produzierte Druckprodukte. Um unserem Vorhaben Ausdruck zu verleihen, sind wir dem „Bündnis Klimaneutrales Allgäu 2030“ beigetreten und verpflichten uns freiwillig, unser Ziel so schnell wie möglich zu erreichen.



IMPRESSUM

Panoramahotel Oberjoch GmbH
Paßstraße 41, 87541 Bad Hindelang - Oberjoch
Tel.: +49 (0) 8324 9333 0
E-Mail: info@panoramahotel-oberjoch.de
www.panoramahotel-oberjoch.de

Vertreten durch:
Julia Zwicker, Thomas Lerch

USt-IdNr.: DE269167694
Inhaltlich verantwortlich gemäß RStV § 55,
Abs. 2: Julia Zwicker, Thomas Lerch

Bildnachweise
Lerch GmbH, Panoramahotel Oberjoch GmbH, Katja Fouad Vollmer, Oliver Nauditt, Pur Group, unsplash.com, Anni Götze

Version 2 - Stand 03/2024

Hier pass ich hin.



LERCH
GENUSS
WELTEN

ERINNERUNGEN, DIE BLEIBEN.

WWW.LERCH-GENUSS.DE

alpin spa
★★★★★
Panorama
HOTEL OBERJOCH

